

tiki

Toplina na ti

Toplinske crpke za grijanje doma

www.tiki.hr





Ti, koja znaš zagrijati dom.



Ekonomično i čisto rješenje s jednostavnom montažom.

Toplinskim crpkama Tiki možemo cijelu godinu samostalno grijati ili hladiti individualne kuće i zagrijavati sanitarnu vodu. Troškovi grijanja spadaju u najniže budući da toplinske crpke većinu energije dobivaju iz okoline.

Upravo su zato toplinske crpke Tiki sustavi grijanja sadašnjice i sutrašnjice.



Prednosti toplinskih crpki Tiki



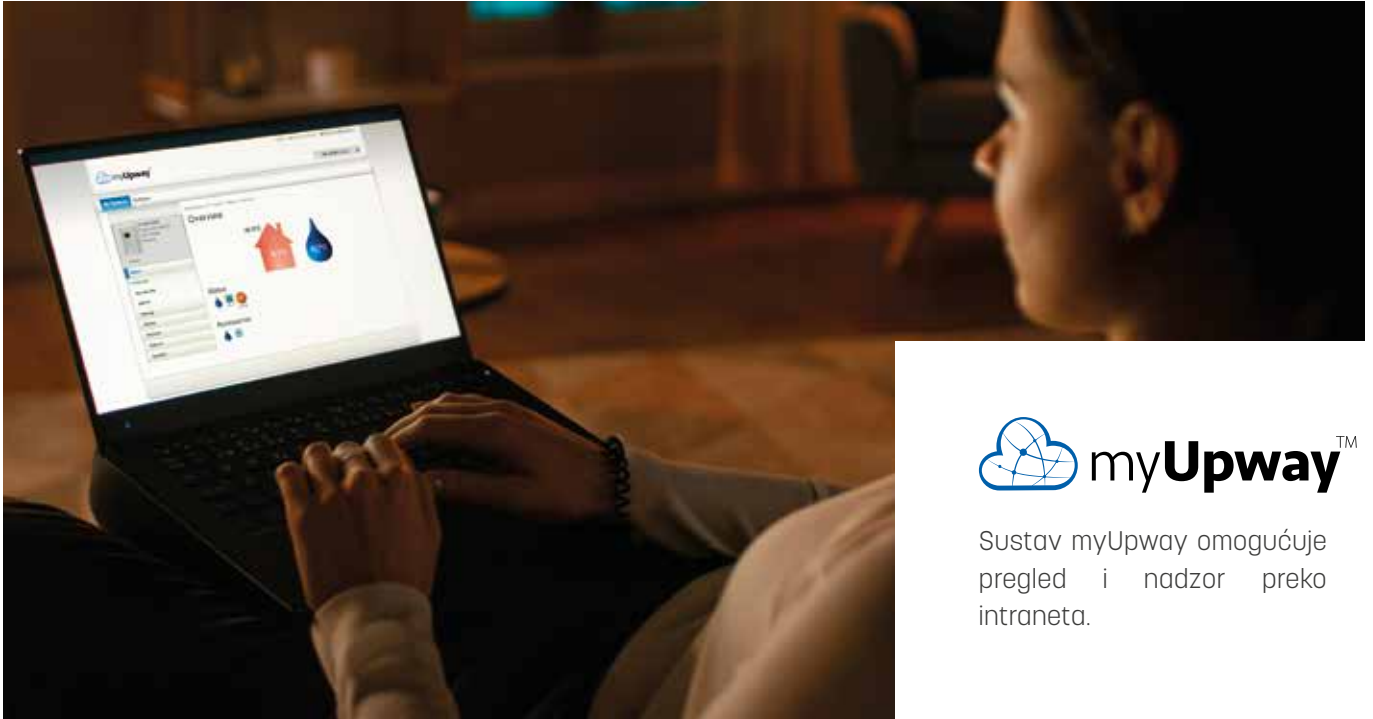
Energetski ekonomične.

Troškovi grijanja toplinskim crpkama spadaju u najniže budući da toplinske crpke većinu energije dobivaju iz okoline.



Ekološki prihvatljive.

Toplinske crpke ne emitiraju nikakve emisije (ne CO₂, ne SO₂, ne čestice prašine) u atmosferu. Rashladno sredstvo R410A spada u ekološki prihvatljive rashladne plinove i ne šteti ozonskom omotaču.



Sustav myUpway omogućuje pregled i nadzor preko intraneta.



Ugodan
tihi rad.

Toplinske crpke Tiki rade vrlo tiho. Regulirani broj okretaja ventilatora i kompresora osigurava nisku razinu buke.



Mogućnost produljenja jamstva za bezbrižnu udobnost.



Compact

Toplinska crpka Compact pouzdano grije pri vanjskim temperaturama do $-20\text{ }^{\circ}\text{C}$.

Kompaktna unutarnja jedinica obuhvaća 180-litarski spremnik tople sanitarne vode s titanovom anodom. Spremnik je emajliran i odlikuje ga aktivna zaštita od korozije.

Unutarnja jedinica sadrži visokoučinkovitu protočnu crpku, kondenzator, 3-putni preklopni ventil, sigurnosni sklop i upravljačku jedinicu. Sigurnosni sklop obuhvaća automatski sigurnosni ventil, manometar i automatski odzračivač.



Jednostavna montaža.

Savršene za objekte s toplinskom potražnjom do 12 kW. Za unutarnju jedinicu u svakoj se kući nađe prostor.



Tehničke informacije



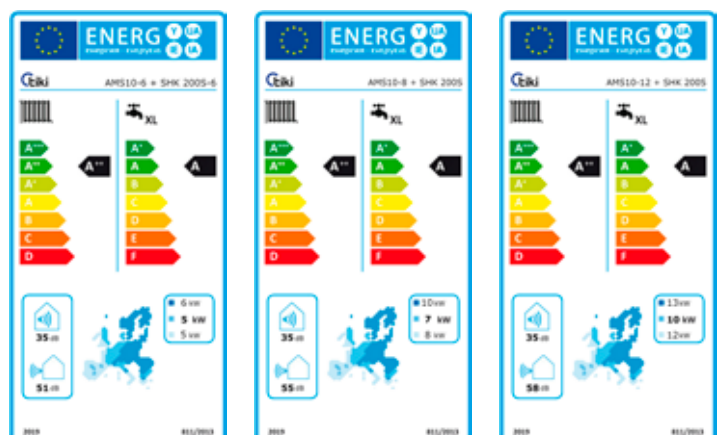
Linija Compact

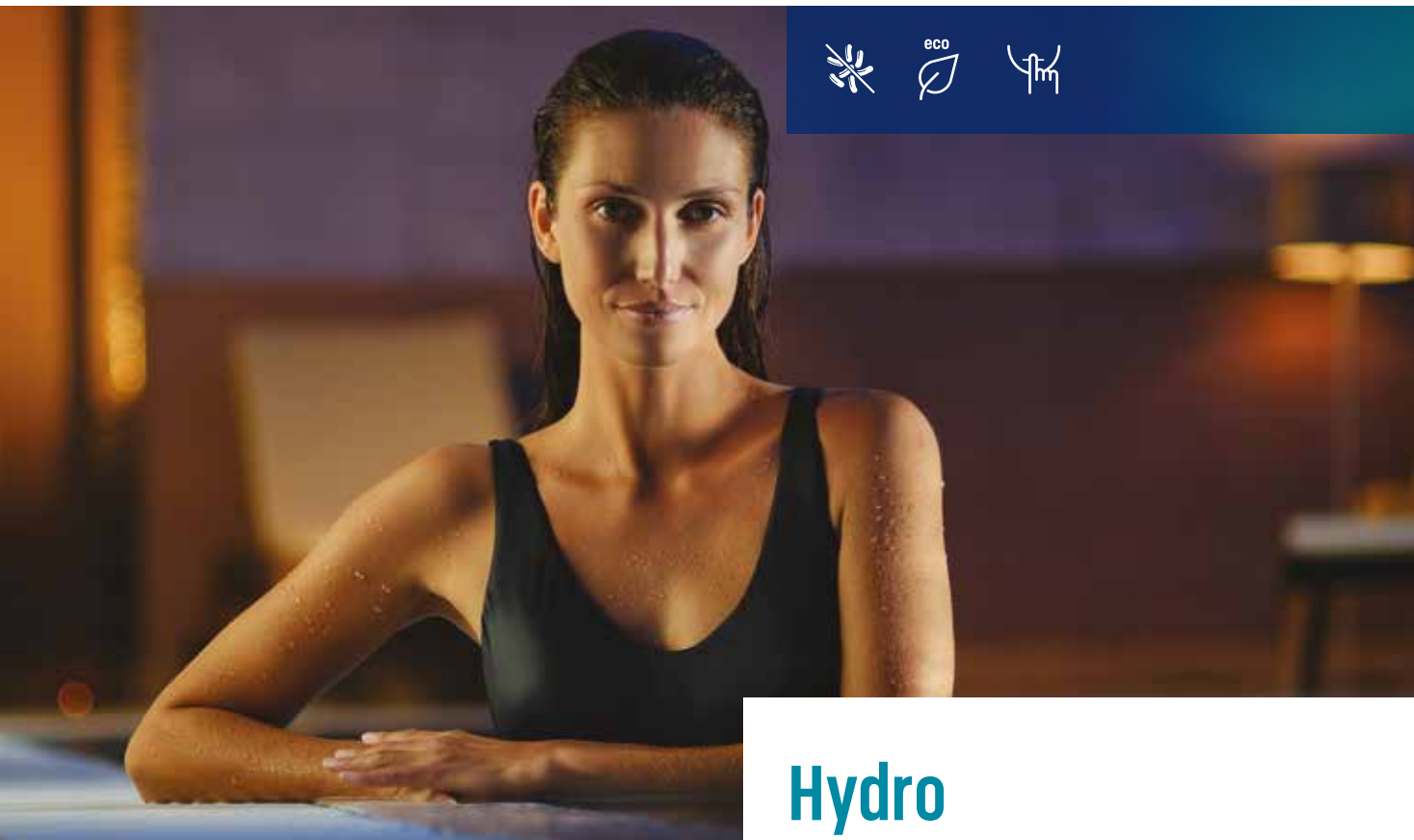
MODEL	COMPACT 6 KW	COMPACT 8 KW	COMPACT 12 KW
Modelna oznaka (vanjska jedinica / unutarnja jedinica)	AMS 10-6 / SHK 200S-6	AMS 10-8 / SHK 200S	AMS 10-12 / SHK 200S
Energetska klasa	A+++ (35 °C) / A++ (55 °C)	A++ (35 °C) / A++ (55 °C)	A++ (35 °C) / A++ (55 °C)
Snaga grijanja A7/W35 (maksimalna)	7,5 kW	9,4 kW	13,0 kW
Snaga grijanja A7/W35 (nominalno)	1,8 kW	2,6 kW	3,5 kW
Razina učinkovitosti - COP za A7/W35	4,72 COPd	4,42 COPd	4,61 COPd
Snaga grijanja A-7/W35 (maksimalna)	5,5 kW	7,5 kW	10,0 kW
Snaga grijanja A-7/W35 (nominalno)	4,7 kW	6,3 kW	8,9 kW
Razina učinkovitosti - COP za A-7/W35	1,88 COPd	1,94 COPd	1,99 COPd
Snaga hlađenja A35/W18	7,03 kW	9,19 kW	11,20 kW
Razina učinkovitosti - EER A35/W18	3,45 EER	3,08 EER	3,12 EER
Nazivna snaga grijanja (Prated) *	5,3 kW	7,0 kW	10,0 kW
Razina buke A7/W35 (EN12102)	51 dB (A)	55 dB (A)	58 dB (A)
Maksimalna temperatura izlaza iz vode	do 60 °C	do 60 °C	do 60 °C
Zajamčen rad u temperaturnom rasponu	-20 °C do 43 °C	-20 °C do 43 °C	-20 °C do 43 °C
Energetski razred - Učinkovitost grijanja vode	A	A	A
Profil upotrebe sanitarne vode	XL	XL	XL
Broj mjesta potrošnje	2 ili više	2 ili više	2 ili više
Napon i priključak	1N ~230 V 50 Hz 3N ~400 V 50 Hz	1N ~230 V 50 Hz 3N ~400 V 50 Hz	1N ~230 V 50 Hz 3N ~400 V 50 Hz
Preporučena snaga osigurača (pri 400 V)	20 A	20 A	20 A
Tip rashladne tekućine	R410A	R410A	R410A
Sustav izvršenja	Split	Split	Split

MJERE PROIZVODA

Unutarnja jedinica (duljina x širina x visina)	mm	600 x 610 x 1600	600 x 610 x 1600	600 x 610 x 1600
Težina	kg	165	165	165
Vanjska jedinica (duljina x širina x visina)	mm	800 x 290 x 640	880 x 340 x 750	970 x 370 x 845
Težina	kg	46	60	74

* izmjereno na -10 °C





Hydro

Hydro linija osmišljena je tako da omogućuje fleksibilnost ugradnje i prilagodbu postojećim instalacijama te je odlična za sustave kod kojih nema puno prostora.

Kompaktna izvedba grije i za vrijeme hladnijih zima te je primjerena za podno ili radijatorsko grijanje.

Unutarnja zidna jedinica ne sadrži ugrađenu grijalicu. Izvrsna je mogućnost kombiniranje sa spremnicima Tiki Space linije, koji su opremljeni velikim izmjenjivačem topline. Ograničeno kombiniranje jest optimalno, a besprijekoran rad ispunjava zahtjeve za toplinom u kućanstvu.



Jednostavna montaža.

Savršene za objekte s toplinskom potražnjom do 16 kW. Za unutarnju jedinicu u svakoj se kući pronade prostor.

Tehničke informacije



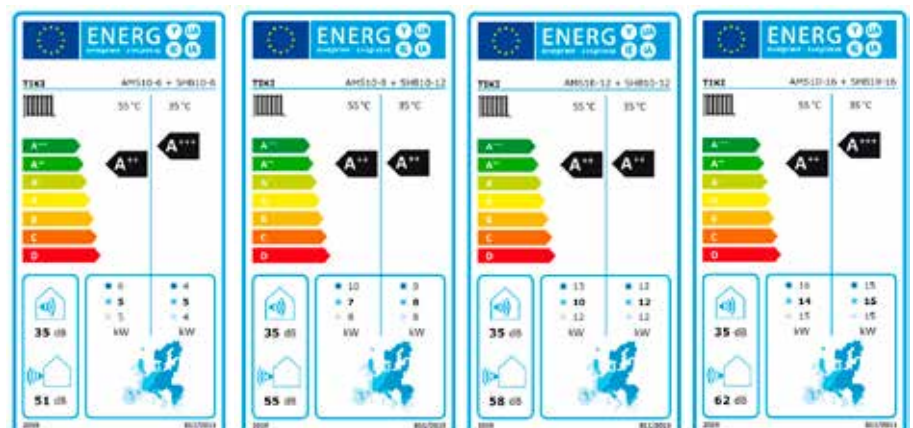
Linija Hydro

MODEL	HYDRO 6 KW	HYDRO 8 KW	HYDRO 12 KW	HYDRO 16 KW
Modelna oznaka (vanjska jedinica / unutarnja jedinica)	AMS 10-6 / SHB 10-6	AMS 10-8 / SHB 10-12	AMS 10-12 / SHB 10-12	AMS 10-16 / SHB 10-16
Energetska klasa	A+++ (35 °C) / A++ (55 °C)	A++ (35 °C) / A++ (55 °C)	A++ (35 °C) / A++ (55 °C)	A+++ (35 °C) / A++ (55 °C)
Snaga grijanja A7/W35 (maksimalna)	7,5 kW	9,4 kW	13,0 kW	17,5 kW
Snaga grijanja A7/W35 (nominalno)	1,8 kW	2,6 kW	3,5 kW	4,9 kW
Razina učinkovitosti - COP za A7/W35	4,72 COPd	4,42 COPd	4,61 COPd	4,68 COPd
Snaga grijanja A-7/W35 (maksimalna)	5,5 kW	7,5 kW	10,0 kW	14,5 kW
Snaga grijanja A-7/W35 (nominalno)	4,7 kW	6,3 kW	8,9 kW	12,5 kW
Razina učinkovitosti - COP za A-7/W35	1,88 COP	1,94 COPd	1,99 COPd	2,01 COPd
Snaga hlađenja A35/W18	7,03 kW	9,19 kW	11,20 kW	15,70 kW
Razina učinkovitosti - EER A35/W18	3,45 EER	3,08 EER	3,12 EER	3,12 EER
Nazivna snaga grijanja (Prated) *	5,3 kW	7,0 kW	10,0 kW	14,0 kW
Razina buke A7/W35 (EN12102)	51 dB (A)	55 dB (A)	58 dB (A)	62 dB (A)
Maksimalna temperatura izlaza iz vode	do 60 °C	do 60 °C	do 60 °C	do 60 °C
Zajamčen rad u temperaturnom rasponu	-20 °C do 43 °C	-20 °C do 43 °C	-20 °C do 43 °C	-20 °C do 43 °C
Napon i priključak	"1N ~230 V 50 Hz 3N ~400 V 50 Hz "	"1N ~230 V 50 Hz 3N ~400 V 50 Hz "	"1N ~230 V 50 Hz 3N ~400 V 50 Hz "	"1N ~230 V 50 Hz 3N ~400 V 50 Hz "
Preporučena snaga osigurača (pri 400 V)	20 A	20 A	20 A	20 A
Tip rashladne tekućine	R410A	R410A	R410A	R410A
Sustav izvršenja	Split	Split	Split	Split

MJERE PROIZVODA

Unutarnja jedinica (duljina x širina x visina)	mm	515 x 350 x 850	515 x 350 x 850	515 x 350 x 850	515 x 350 x 850
Težina	kg	50	50	50	50
Vanjska jedinica (duljina x širina x visina)	mm	800 x 290 x 640	880 x 340 x 750	970 x 370 x 845	970 x 370 x 1300
Težina	kg	46	60	74	105

* merjeno pri -10 °C





TIKI HVAC, d.o.o.
Partizanska Cesta 12
Slovenija
info@tiki.si | www.tiki.hr