

**tiki**

# Toplina na ti

Toplotne črpalke za ogrevanje doma

[www.tiki.si](http://www.tiki.si)





Ti, ki znaš ogreti dom



## Varčna in čista rešitev z enostavno montažo.

S toplotnimi črpalkami Tiki lahko celo leto samostojno ogrevamo ali hladimo individualne hiše in grejemo sanitarno vodo. Stroški ogrevanja so med najnižjimi, saj toplotne črpalke večino energije pridobijo iz okolice.

Toplotne črpalke Tiki so zato ogrevalni sistemi sedanjosti in prihodnosti.



# Prednosti toplotnih črpalk Tiki



## Energijsko varčne.

Stroški ogrevanja s toplotnimi črpalkami so med najnižjimi, saj večino energije pridobijo iz okolice.



**EKO SKLAD**

SLOVENSKI OKOLJSKI  
JAVNI SKLAD

NEPOVRATNA  
SREDSTVA

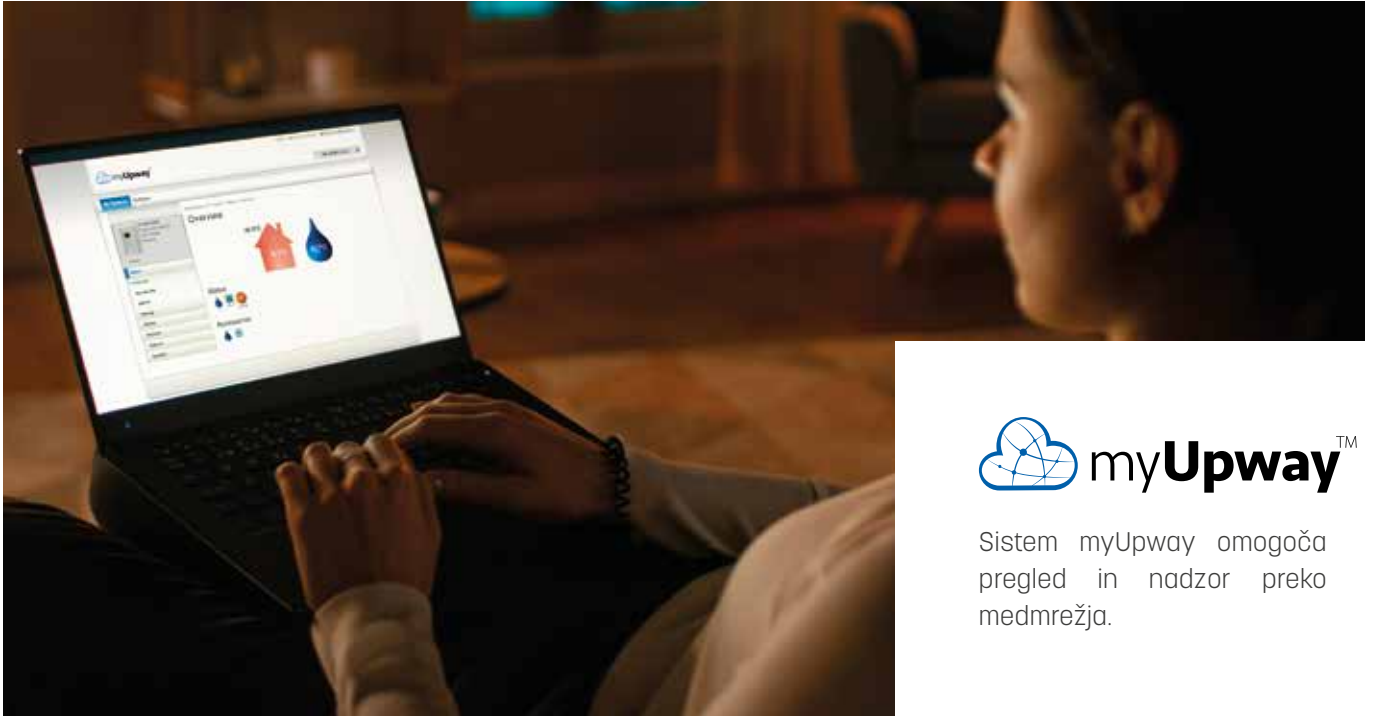
## Eko sklad.

Možnost dodatnega prihranka? Seveda, preko Eko sklada s subvencijami in ugodnimi krediti za okolju prijazne naložbe – ogrevalne toplotne črpalke Tiki.



## Okolju prijazne.

Toplotne črpalke v ozračje ne oddajajo nobenih emisij (ne CO<sub>2</sub>, ne SO<sub>2</sub>, ne prašnih delcev). Hladilno sredstvo R410A sodi med okolju prijazne hladilne pline in ne povzroča škode ozonskemu plašču.



 **myUpway™**

Sistem myUpway omogoča pregled in nadzor preko medmrežja.



Prijetno  
**tiho delovanje.**

Tiki toplotne črpalke delujejo zelo tiho. Regulirano število vrtljajev ventilatorja in kompresorja zagotavlja nizko hrupnost.

**5 let**  
jamstva  
**tiki**

Možnost podaljšanja garancije za brezskrbno udobje.



## Compact

Toplotna črpalka Compact zanesljivo ogreva pri zunanjih temperaturah do  $-20\text{ }^{\circ}\text{C}$ .

Kompaktna notranja enota zajema 180-litrski hranilnik tople sanitarne vode s titanovo anodo. Hranilnik je emajliran in ima aktivno korozijsko zaščito.

Notranja enota vsebuje visoko učinkovito obtočno črpalko, kondenzator, 3-potni preklopni ventil, varnostno skupino in krmilno enoto. Varnostna skupina zajema avtomatski varnostni ventil, manometer ter avtomatski odzračevalnik.



## Enostavna montaža.

Idealne za stavbe s toplotno potrebo do 12 kW. Za notranjo enoto se v vsaki hiši najde prostor.

# Tehnične informacije



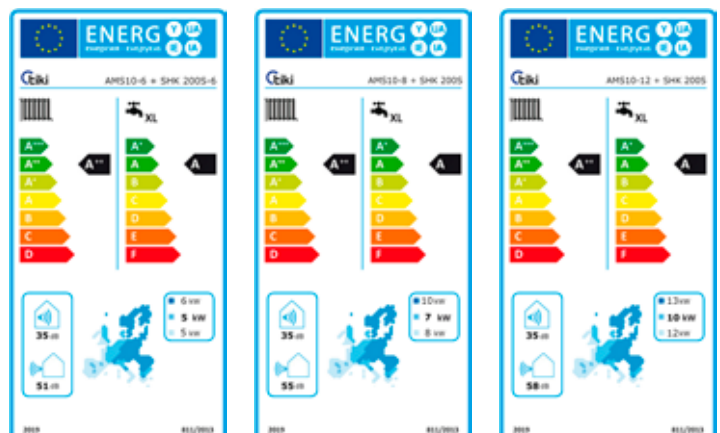
## Linija Compact

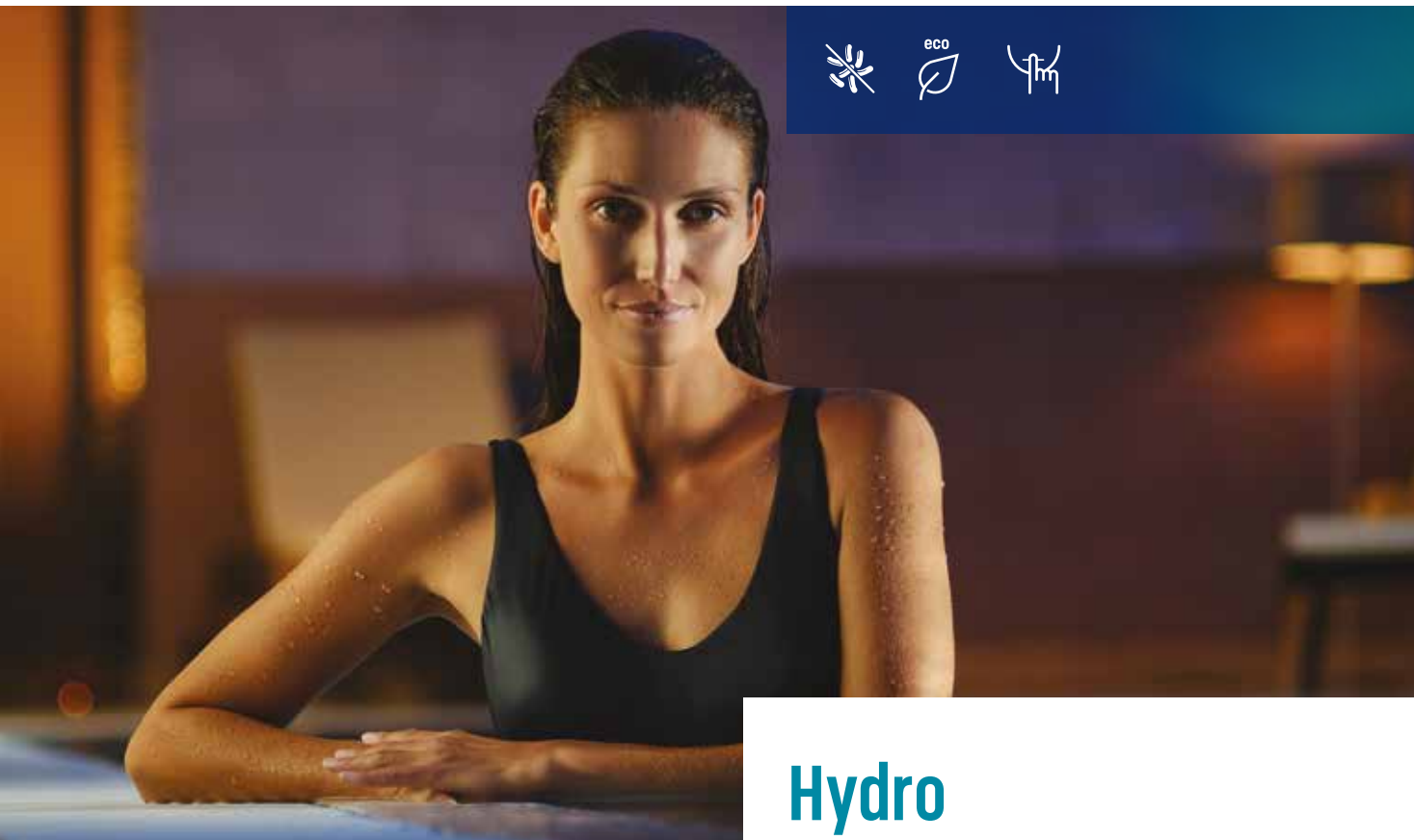
| MODEL   | COMPACT 6 KW                       | COMPACT 8 KW                       | COMPACT 12 KW                      |
|---|------------------------------------|------------------------------------|------------------------------------|
| Oznaka (zunanja enota / notranja enota)         | AMS 10-6 / SHK 200S-6              | AMS 10-8 / SHK 200S                | AMS 10-12 / SHK 200S               |
| Energijski razred                               | A+++ (35 °C) / A++ (55 °C)         | A++ (35 °C) / A++ (55 °C)          | A++ (35 °C) / A++ (55 °C)          |
| Grelna moč A7/W35 (maksimalna)                  | 7,5 kW                             | 9,4 kW                             | 13,0 kW                            |
| Grelna moč A7/W35 (nazivna)                     | 1,8 kW                             | 2,6 kW                             | 3,5 kW                             |
| Stopnja učinkovitosti - COP za A7/W35           | 4,72 COPd                          | 4,42 COPd                          | 4,61 COPd                          |
| Grelna moč A-7/W35 (maksimalna)                 | 5,5 kW                             | 7,5 kW                             | 10,0 kW                            |
| Grelna moč A-7/W35 (nazivna)                    | 4,7 kW                             | 6,3 kW                             | 8,9 kW                             |
| Stopnja učinkovitosti - COP za A-7/W35          | 1,88 COPd                          | 1,94 COPd                          | 1,99 COPd                          |
| Moč hlajenja A35/W18                            | 7,03 kW                            | 9,19 kW                            | 11,20 kW                           |
| Stopnja učinkovitosti - EER A35/W18             | 3,45 EER                           | 3,08 EER                           | 3,12 EER                           |
| Nazivna grelna moč (Prated)*                    | 5,3 kW                             | 7,0 kW                             | 10,0 kW                            |
| Glasnost A7/W35 (EN12102)                       | 51 dB (A)                          | 55 dB (A)                          | 58 dB (A)                          |
| Maksimalna izhodna temperatura vode             | do 60 °C                           | do 60 °C                           | do 60 °C                           |
| Zajamčeno delovanje v temperaturnem območju     | -20 °C do 43 °C                    | -20 °C do 43 °C                    | -20 °C do 43 °C                    |
| Energijski razred - Učinkovitost ogrevanja vode | A                                  | A                                  | A                                  |
| Profil rabe sanitarne vode                      | XL                                 | XL                                 | XL                                 |
| Število odjemnih mest                           | 2 ili više                         | 2 ili više                         | 2 ili više                         |
| Napetost in priklop                             | 1N ~230 V 50 Hz<br>3N ~400 V 50 Hz | 1N ~230 V 50 Hz<br>3N ~400 V 50 Hz | 1N ~230 V 50 Hz<br>3N ~400 V 50 Hz |
| Priporočena moč varovalke (pri 400 V)           | 20 A                               | 20 A                               | 20 A                               |
| Tip hladilnega sredstva                         | R410A                              | R410A                              | R410A                              |
| Sistem izvedbe                                  | Split                              | Split                              | Split                              |

### MERE PRODUKTA

|  |    |                  |                  |                  |
|--|----|------------------|------------------|------------------|
| Notranja enota (dolžina x širina x višina) | mm | 600 x 610 x 1600 | 600 x 610 x 1600 | 600 x 610 x 1600 |
| Teža                                       | kg | 165              | 165              | 165              |
| Zunanja enota (dolžina x širina x višina)  | mm | 800 x 290 x 640  | 880 x 340 x 750  | 970 x 370 x 845  |
| Teža                                       | kg | 46               | 60               | 74               |

\* merjeno pri -10 °C





## Hydro

Hydro linija je zasnovna tako, da omogoča fleksibilnost vgradnje, prilagajanje obstoječim inštalacijam in je odlična za sisteme, kjer ni na voljo veliko prostora.

Kompaktna izvedba greje tudi v času hladnejših zim ter je primerna za talno ali radiatorsko ogrevanje.

Notranja stenska enota je brez vgrajenega bojlerja. Izvrstna možnost je kombiniranje s hranilniki Tiki Space linije, ki so opremljeni z velikim toplotnim izmenjevalnikom. Omenjeno kombiniranje je optimalno, brezhibno delovanje pa izpolnjuje zahteve po toplini v gospodinjstvu.



## Enostavna montaža.

Idealne za stavbe s toplotno potrebo do 16 kW. Za notranjo enoto se v vsaki hiši najde prostor.



# Tehnične informacije



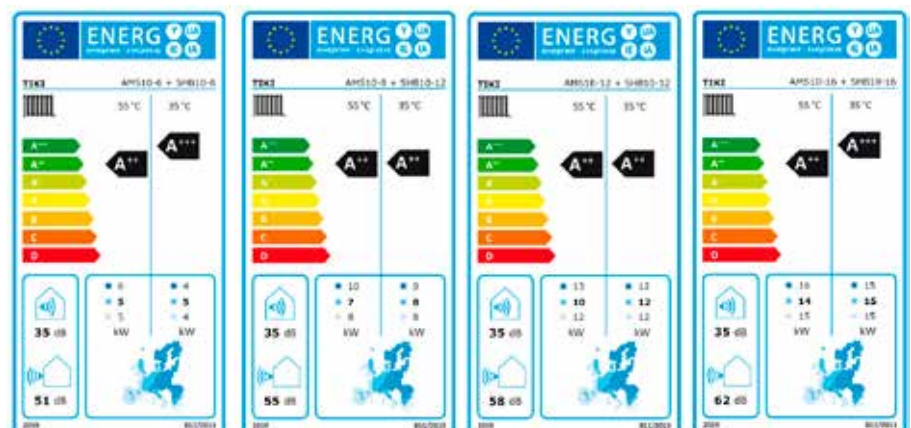
## Linija Hydro

| MODEL                                       | HYDRO 6 KW                            | HYDRO 8 KW                            | HYDRO 12 KW                           | HYDRO 16 KW                           |
|---|---------------------------------------|---------------------------------------|---------------------------------------|---------------------------------------|
| Oznaka (zunanja enota / notranja enota)     | AMS 10-6 / SHB 10-6                   | AMS 10-8 / SHB 10-12                  | AMS 10-12 / SHB 10-12                 | AMS 10-16 / SHB 10-16                 |
| Energijski razred                           | A+++ (35 °C) / A++ (55 °C)            | A++ (35 °C) / A++ (55 °C)             | A++ (35 °C) / A++ (55 °C)             | A+++ (35 °C) / A++ (55 °C)            |
| Grelna moč A7/W35 (maksimalna)              | 7,5 kW                                | 9,4 kW                                | 13,0 kW                               | 17,5 kW                               |
| Grelna moč A7/W35 (nazivna)                 | 1,8 kW                                | 2,6 kW                                | 3,5 kW                                | 4,9 kW                                |
| Stopnja učinkovitosti - COP za A7/W35       | 4,72 COPd                             | 4,42 COPd                             | 4,61 COPd                             | 4,68 COPd                             |
| Grelna moč A-7/W35 (maksimalna)             | 5,5 kW                                | 7,5 kW                                | 10,0 kW                               | 14,5 kW                               |
| Grelna moč A-7/W35 (nazivna)                | 4,7 kW                                | 6,3 kW                                | 8,9 kW                                | 12,5 kW                               |
| Stopnja učinkovitosti - COP za A-7/W35      | 1,88 COP                              | 1,94 COPd                             | 1,99 COPd                             | 2,01 COPd                             |
| Moč hlajenja A35/W18                        | 7,03 kW                               | 9,19 kW                               | 11,20 kW                              | 15,70 kW                              |
| Stopnja učinkovitosti - EER A35/W18         | 3,45 EER                              | 3,08 EER                              | 3,12 EER                              | 3,12 EER                              |
| Nazivna grelna moč (Prated)*                | 5,3 kW                                | 7,0 kW                                | 10,0 kW                               | 14,0 kW                               |
| Glasnost A7/W35 (EN12102)                   | 51 dB (A)                             | 55 dB (A)                             | 58 dB (A)                             | 62 dB (A)                             |
| Maksimalna izhodna temperatura vode         | do 60 °C                              | do 60 °C                              | do 60 °C                              | do 60 °C                              |
| Zajamčeno delovanje v temperaturnem območju | -20 °C do 43 °C                       | -20 °C do 43 °C                       | -20 °C do 43 °C                       | -20 °C do 43 °C                       |
| Napetost in priključ                        | "IN ~230 V 50 Hz<br>3N ~400 V 50 Hz " | "IN ~230 V 50 Hz<br>3N ~400 V 50 Hz " | "IN ~230 V 50 Hz<br>3N ~400 V 50 Hz " | "IN ~230 V 50 Hz<br>3N ~400 V 50 Hz " |
| Priporočena moč varovalke (pri 400 V)       | 20 A                                  | 20 A                                  | 20 A                                  | 20 A                                  |
| Tip hladilnega sredstva                     | R410A                                 | R410A                                 | R410A                                 | R410A                                 |
| Sistem izvedbe                              | Split                                 | Split                                 | Split                                 | Split                                 |

### DIMENZIJE PRODUKTA

|  |    |                 |                 |                 |                  |
|--|----|-----------------|-----------------|-----------------|------------------|
| Notranja enota (dolžina x širina x višina) | mm | 515 x 350 x 850 | 515 x 350 x 850 | 515 x 350 x 850 | 515 x 350 x 850  |
| Teža                                       | kg | 50              | 50              | 50              | 50               |
| Zunanja enota (dolžina x širina x višina)  | mm | 800 x 290 x 640 | 880 x 340 x 750 | 970 x 370 x 845 | 970 x 370 x 1300 |
| Teža                                       | kg | 46              | 60              | 74              | 105              |

\* merjeno pri -10 °C



The page contains a series of horizontal lines for writing, spanning the width of the page.





TIKI HVAC, d.o.o.  
Partizanska Cesta 12  
info@tiki.si | www.tiki.si